



# Puertas SÚPER

Estética, Tecnológica, Competitiva



## Contenidos

Puertas SÚPER de Novoferm Alsal.....	3
SÚPER-Standard, SÚPER-Plus, SÚPER-Dekor y SÚPER-Color .....	4
Prestaciones .....	6
Ventanas y equipamiento .....	7
Puertas HEAVY DUTY, de USO EXTERIOR y de VAIVÉN.....	8
Datos técnicos y dimensiones .....	9





## Novoferm Alsal pone a su disposición la puerta metálica SÚPER

Una solución ideal para su instalación en:

- Oficinas
- Locales profesionales.
- Locales industriales
- Escuelas
- Hospitales
- Viviendas: cuartos técnicos y trasteros

## Puertas diseñadas para todas las áreas de la vida y el trabajo

La puerta SÚPER de Novoferm Alsal está diseñada para dar **múltiples soluciones**:

- Puertas de trastero y cuartos de instalaciones.
- Puertas interiores en edificios públicos y oficinas, donde las exigencias estéticas son más elevadas
- Puertas de uso exterior donde se valoran las prestaciones de permeabilidad al aire y la estanqueidad al agua.

La tecnología de nuestros procesos de fabricación y la alta calidad de los materiales aportan a esta puerta multiusos una **notable resistencia**.

- Acero de alta calidad: le proporciona planitud, estabilidad, y una resistencia a la torsión que evita el sonido metálico
- Disponible versión HEAVY DUTY con espesor de chapa 0.80 mm, ideal para emplazamientos que requieren un uso intensivo.
- Acabados superficiales muy resistentes y de fácil limpieza y mantenimiento.

Su **diseño** le aporta una estética única en el mercado. La hoja fabricada con solape trilateral proporciona un aspecto elegante ideal para puertas de oficinas y edificios públicos.

El acabado en atractivos colores, decoraciones imitación madera y acristalamientos mejoran el ambiente de la habitación donde van a ser instaladas.

Es una solución versátil: tanto los marcos estándar angulares como los tubulares facilitan su instalación en diferentes tipos de tabique (rígido y flexible).

# La elección es suya

Nosotros le proponemos múltiples variantes que ponemos a su disposición:

## SÚPER-Standard

- **Hoja:** 40 mm de espesor, solape trilateral, de chapa galvanizada en caliente de 0.50 mm de espesor.
- **Marco:** angular, de chapa galvanizada de espesor 1.20 mm.
- **Cerradura y herrajes:** cerradura con cilindro europeo de 30/35 mm, con manilla cilíndrica en negro.



SÚPER-Standard



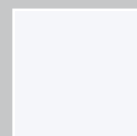
Standard

## SÚPER-Plus

- Propiedades similares al modelo SÚPER-Standard, y además:
- **Acabado superficial:** chapa galvanizada prelacado blanco, similar al RAL 9018, protegida con film de plástico.



SÚPER-Plus



RAL 9018

## SÚPER-Dekor

- Propiedades similares al modelo SÚPER-Standard pero además:
- **Acabado superficial:** chapa galvanizada con film plástico decorativo proporcionando acabados en imitación madera de alta calidad.



SÚPER-Dekor



Roble claro



Sapelly (nogal)

Otros acabados están disponibles.  
Consultar (requiere lote mínimo).

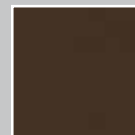
## SÚPER-Color

- Propiedades similares al modelo SÚPER-Standard pero además:
- Acabado superficial: galvanizado y lacado con pintura poliéster polimerizada aspecto LISO Y MATE. (Lote mínimo de producción para otros colores de la carta RAL)



SÚPER-Color, similar RAL 3002

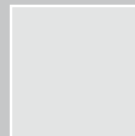
### Otros ejemplos:



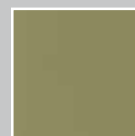
SÚPER-Color,  
similar a RAL 8014



SÚPER-Color,  
similar a RAL 6003



SÚPER-Color,  
similar a RAL 9002



SÚPER-Color,  
similar a RAL 7034

## Los detalles que marcan la diferencia



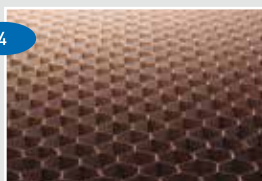
**Bisagra de dos cuerpos:** admite ajuste: atornillada a un taco de madera instalado en el interior de la hoja, admite un ligero ajuste en una eventual caída de la hoja.



**Bisagra de tres cuerpos:** disponible para puertas con prestaciones de uso intensivo (HEAVY DUTY).



**Superficies:** desde el más sencillo SÚPER estándar hasta acabados en imitación madera.



**Repleno de cartón de nido de abeja:** proporciona una incomparable estabilidad y absorbe el ruido metálico generado por ligeros golpes.



**Solape grueso:** aporta una estética y elegancia ideal para su uso en edificios residenciales y oficinas.



**Acristalamiento:** permite incorporar ventanas en la hoja así como fijos superiores para un aprovechamiento óptimo de la luz.



**Kick plate:** prolonga la vida de la puerta en aplicaciones de uso intensivo.



**Juntas de estanqueidad perimetrales:** proporcionan un funcionamiento silencioso (evita ruido metálico) y mejora sus prestaciones de estanqueidad y acústicas.

# Ambientes más luminosos

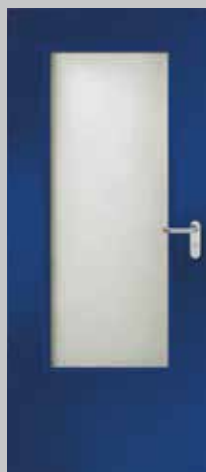
## Gama de ventanas



SÚPER Color con Ventanilla V1  
395 x 385 mm  
(suministro sin cristal)



SÚPER Color con Ventanilla V2  
395 x 985 mm  
(suministro sin cristal)



SÚPER Color con Ventanilla V3  
395 x 1360 mm  
(suministro sin cristal)



SÚPER color con ojo de buey diámetro 250 mm  
(suministro con cristal)

### Otras opciones de ventanilla

- 200 x 500 mm
- 200 x 800 mm
- 300 x 400 mm

## Equipamiento

Manilla estándar, nylon color negro	Manilla y pomo, nylon color negro	Suministro estándar: caja con juego de manillas, escudos con alojamiento de bombillo, cilindro y tres llaves
Manilla estándar aluminio o inox.	Manilla y pomo disponible en aluminio	Manilla de baños y servicios disponible en aluminio o nylon color negro
Manilla y roseta disponible en aluminio o negra	Manilla y pomo con roseta disponible en aluminio o negra	Manilla de baños y servicios con roseta disponible en aluminio o negra
Rejilla de aluminio para altas prestaciones 400 x 400 mm. (otras medidas consultar)	Rejilla de ventilación de PVC dimensiones 432 x 75 mm. Blanca o negra	Troquelado en la hoja. Área bruta troquelada 425 x 82 mm



# Incorporamos prestaciones adicionales!!!

## Puerta de uso intensivo modelo HEAVY DUTY

Diseñada para ser instalada en zonas de tránsito intenso de edificios públicos e industriales.

También es una puerta ideal para el uso en hospitales, tanto en las puertas de las habitaciones como en los servicios.

En combinación con el marco tubular, se favorece la rigidez y se facilita el montaje atornillado.

Su durabilidad y robustez se garantiza por el uso de:



Chapa de mayor espesor  
(0.80 mm)



Bisagra reforzada de tres  
cuerpos

Permite la instalación de cierrapuertas

Altura máxima posible: 2.200 mm.



## Puertas peatonales de uso exterior con marcado CE Norma de Producto EN-14351-1

Las puertas instaladas en las fachadas de los edificios deben disponer del marcado CE declarando las prestaciones adquiridas.

Nuestra puerta SUPER de una hoja ofrece los valores siguientes:

	Estanqueidad al agua	Permeabilidad al Aire
Puerta equipada con junta de estanqueidad trilateral	Clase 1	-
Puerta equipada con junta de estanqueidad trilateral y zocalo inferior	Clase 2	Clase 1



## Puerta de vaivén

Basándonos en el diseño de la hoja de la puerta SÚPER (espesor 40 mm y relleno de nido de abeja), hemos desarrollado una puerta multiusos de vaivén.

Equipamiento:

- Juego de bisagras de alumunión de alta calidad
- Opcion de kick-plate y push plate
- Opcion de incorporar la gama de ventanas de la puerta SÚPER





## Puertas con MARCO STANDARD de una y dos hojas

Relación de medidas - STD 1 Hoja

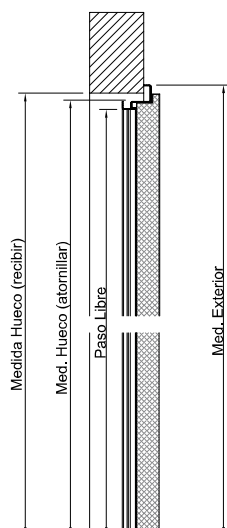
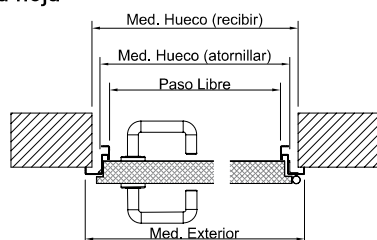
Med. Pedido	Med. Hueco (recibir)	Med. Hueco (atornillar)	Paso Libre	Med. Exterior
625 x 2035	625 x 2035	595 x 2025	560 x 2005	650 x 2050
775 x 2035	775 x 2035	745 x 2025	710 x 2005	800 x 2050
875 x 2035	875 x 2035	845 x 2025	810 x 2005	900 x 2050
1000 x 2035	1000 x 2035	970 x 2025	935 x 2005	1025 x 2050
1100 x 2035	1100 x 2035	1070 x 2025	1035 x 2005	1125 x 2050
625 x 2125	625 x 2125	595 x 2115	560 x 2095	650 x 2140
775 x 2125	775 x 2125	745 x 2115	710 x 2095	800 x 2140
875 x 2125	875 x 2125	845 x 2115	810 x 2095	900 x 2140
1000 x 2125	1000 x 2125	970 x 2115	935 x 2095	1025 x 2140
1100 x 2125	1100 x 2125	1070 x 2115	1035 x 2095	1125 x 2140

Relación de medidas - STD 2 Hojas

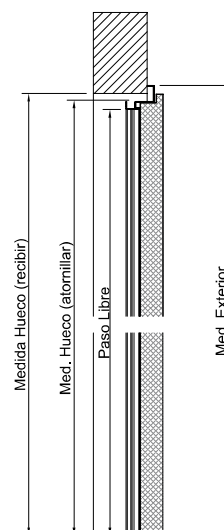
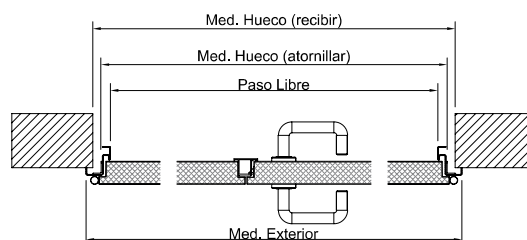
Med. Pedido	Med. Hueco (recibir)	Med. Hueco (atornillar)	Paso Libre	Med. Exterior
1250 x 2035	1250 x 2035	1220 x 2025	1175 x 2005	1265 x 2050
1550 x 2035	1550 x 2035	1520 x 2025	1475 x 2005	1565 x 2050
1750 x 2035	1750 x 2035	1720 x 2025	1675 x 2005	1765 x 2050
2000 x 2035	2000 x 2035	1970 x 2025	1925 x 2005	2015 x 2050
2200 x 2035	2200 x 2035	2170 x 2025	2125 x 2005	2215 x 2050
1250 x 2125	1250 x 2125	1220 x 2115	1175 x 2095	1265 x 2140
1550 x 2125	1550 x 2125	1520 x 2115	1475 x 2095	1565 x 2140
1750 x 2125	1750 x 2125	1720 x 2115	1675 x 2095	1765 x 2140
2000 x 2125	2000 x 2125	1970 x 2115	1925 x 2095	2015 x 2140
2200 x 2125	2200 x 2125	2170 x 2115	2125 x 2095	2215 x 2140

### Marco STD

#### Puerta de una hoja



#### Puerta de dos hojas



Medidas de hueco recomendadas  
(atornillar y recibir)

## Puertas con MARCO TUBULAR de una y dos hojas

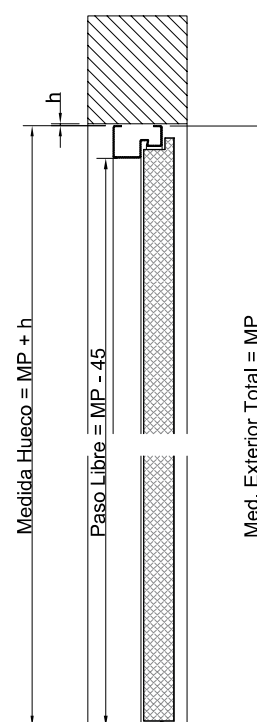
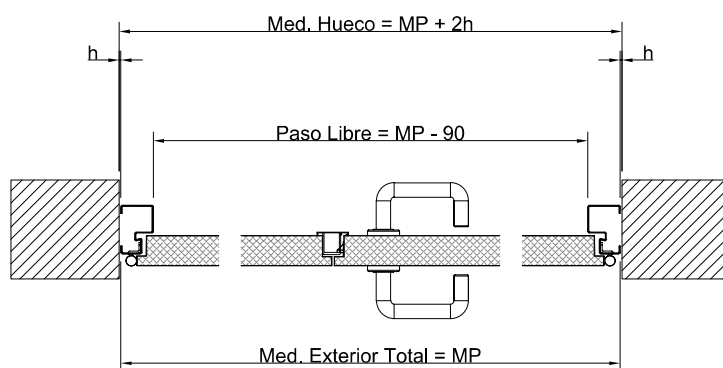
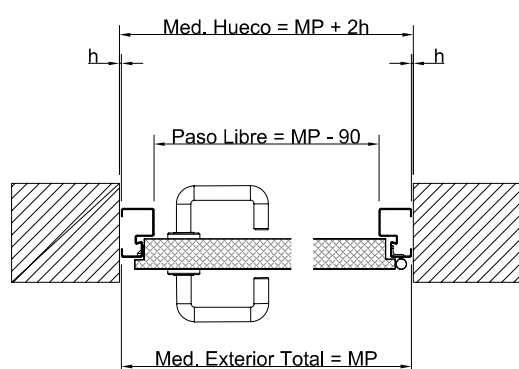
Relación de medidas - C45/C75/C125 1 Hoja

Med. Pedido	Med. Hueco	Paso Libre	Med. Exterior
650 x 2050	655 x 2055	560 x 2005	650 x 2050
800 x 2050	805 x 2055	710 x 2005	800 x 2050
900 x 2050	905 x 2055	810 x 2005	900 x 2050
1025 x 2050	1030 x 2055	935 x 2005	1025 x 2050
1125 x 2050	1130 x 2055	1035 x 2005	1125 x 2050
650 x 2140	655 x 2145	560 x 2095	650 x 2140
800 x 2140	805 x 2145	710 x 2095	800 x 2140
900 x 2140	905 x 2145	810 x 2095	900 x 2140
1025 x 2140	1030 x 2145	935 x 2095	1025 x 2140
1125 x 2140	1130 x 2145	1035 x 2095	1125 x 2140

Relación de medidas - C45/C75/C125 2 Hojas

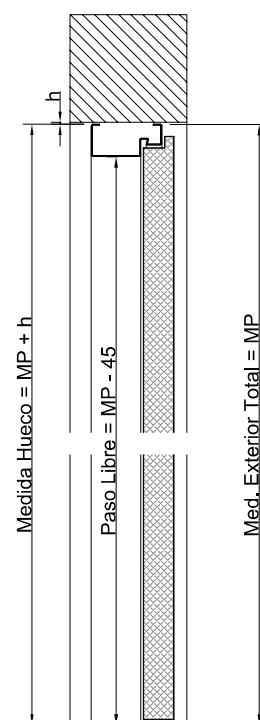
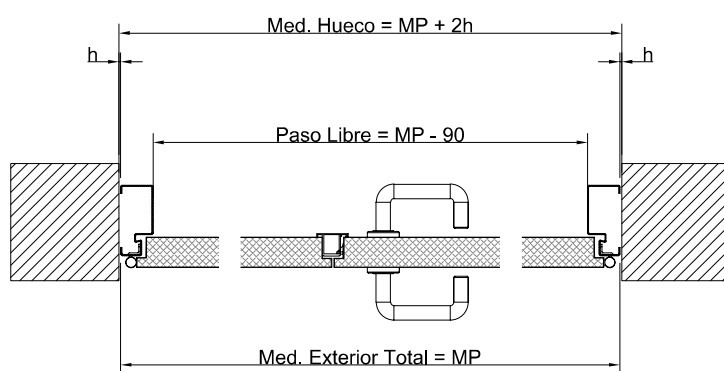
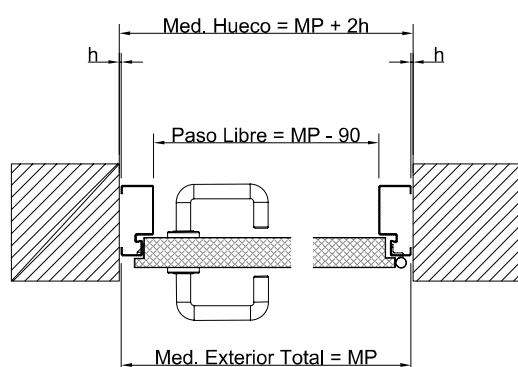
Med. Pedido	Med. Hueco	Paso Libre	Med. Exterior
1265 x 2050	1270 x 2055	1175 x 2005	1265 x 2050
1565 x 2050	1570 x 2055	1475 x 2005	1565 x 2050
1765 x 2050	1770 x 2055	1675 x 2005	1765 x 2050
2015 x 2050	2020 x 2055	1925 x 2005	2015 x 2050
2215 x 2050	2220 x 2055	2125 x 2005	2215 x 2050
1265 x 2140	1270 x 2145	1175 x 2095	1265 x 2140
1565 x 2140	1570 x 2145	1475 x 2095	1565 x 2140
1765 x 2140	1770 x 2145	1675 x 2095	1765 x 2140
2015 x 2140	2020 x 2145	1925 x 2095	2015 x 2140
2215 x 2140	2220 x 2145	2125 x 2095	2215 x 2140

### Marco C45



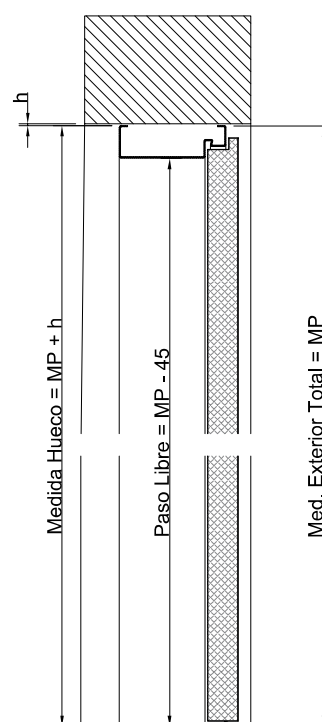
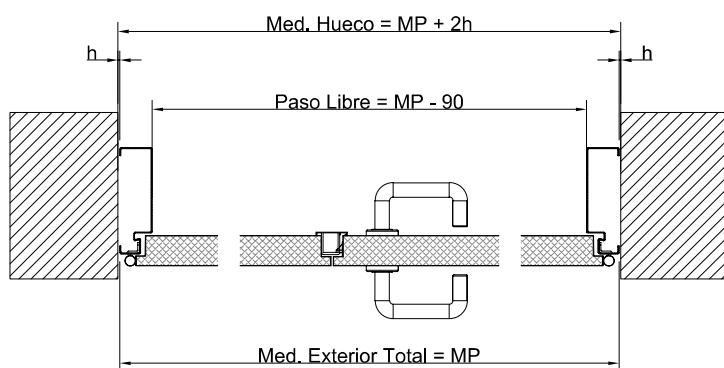
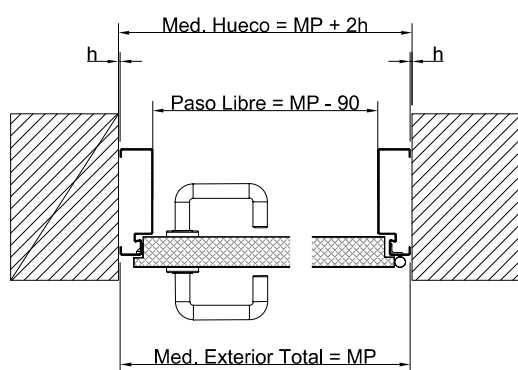
MP= medida de pedido  
h= holgura  
Medida de hueco recomendada

## Marco C75



MP= medida de pedido  
h= holgura  
Medida de hueco recomendada

## Marco C125



MP= medida de pedido  
h= holgura  
Medida de hueco recomendada

# INDUSTRIAL



NOVOFERM ALSAL  
Novo Door Solutions



NOVOFERM ALSAL  
Novo Docking Solutions



NOVOFERM ALSAL  
Puertas Rápidas  
Novo Speed



NOVOFERM ALSAL  
Puertas Enrollables



NOVOFERM ALSAL  
Puertas Gama  
Industrial

# RESIDENCIAL



NOVOFERM ALSAL  
Puertas Gama Residencial



NOVOFERM ALSAL  
Puertas Basculantes  
y Peatonales



NOVOFERM ALSAL  
Soluciones Puerta Seccional

# SERIE Y CORTAFUEGOS



NOVOFERM ALSAL  
Puertas SÚPER



NOVOFERM ALSAL  
Puertas y fijos  
de vidrio RF



NOVOFERM ALSAL  
Marcos



NOVOFERM ALSAL  
Soluciones CORTAFUEGO



 **DISTRIBUIDOR OFICIAL**

## NOVOFERM ALSAL S. A.

Polígono Indust. Guarnizo. Parcelas, 81 y 82.

39611 Guarnizo • Cantabria.

T. 942 544 040

E-mail: [ventas@novofermalsal.com](mailto:ventas@novofermalsal.com)

[www.novofermalsal.com](http://www.novofermalsal.com)



El valor detrás de cada puerta